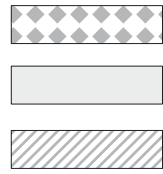


がいく
ひびきのモデル街区計画
13号地 ペーパークラフト

★用意するもの★ ★線の見かた★

- ★のり
- ★ハサミ

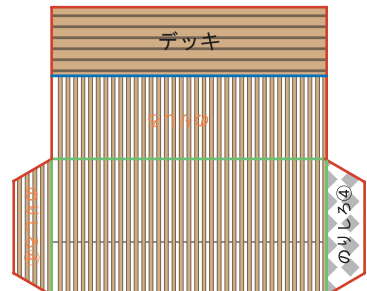
- ハサミで切る線
- 山おり
- 谷おり



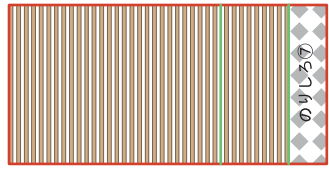
- この面にのりをつけてね
- この面のうらにのりをつけてね
- この面に別のパーツののりしろがくるよ

★作り方★

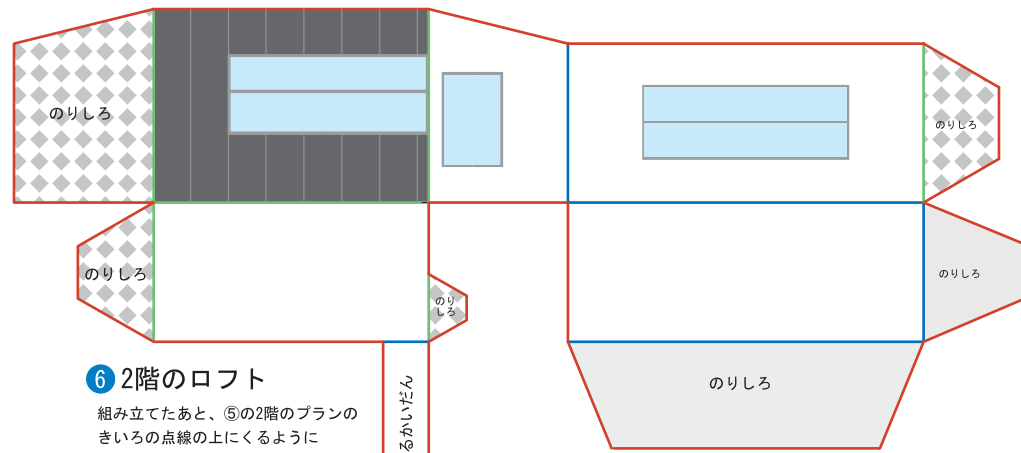
- ①を切る
 - ②を切る
 - ③①に②をはりつけたあと、①を折って組み立てる
 - ④を切って①にはりつける
 - ⑤を切って、折ったあと、組み立てた①の中に入れる
 - ⑥を切って組み立てたあと、①にくっつける
 - ⑦を切って①にはりつける
- 完成！！



④ 2階のデッキと手すり
切って、折って①のパーツにはりつけてね



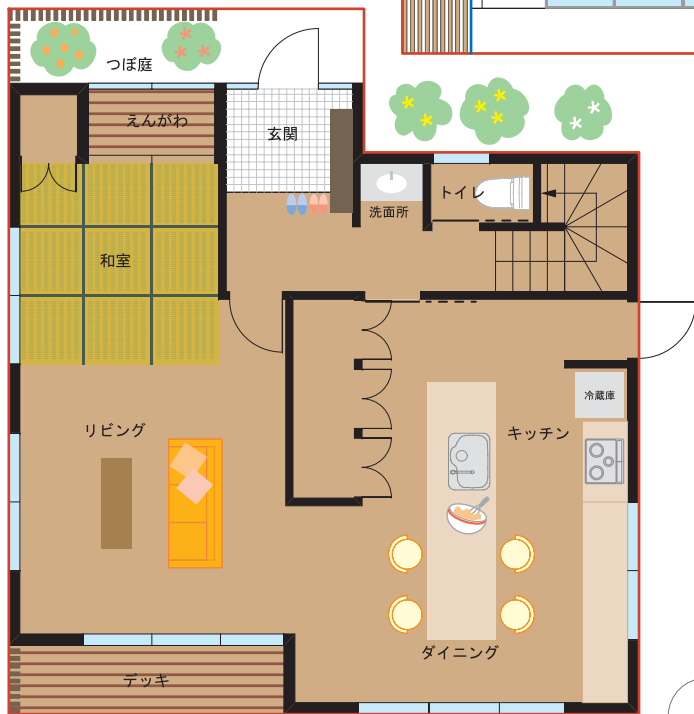
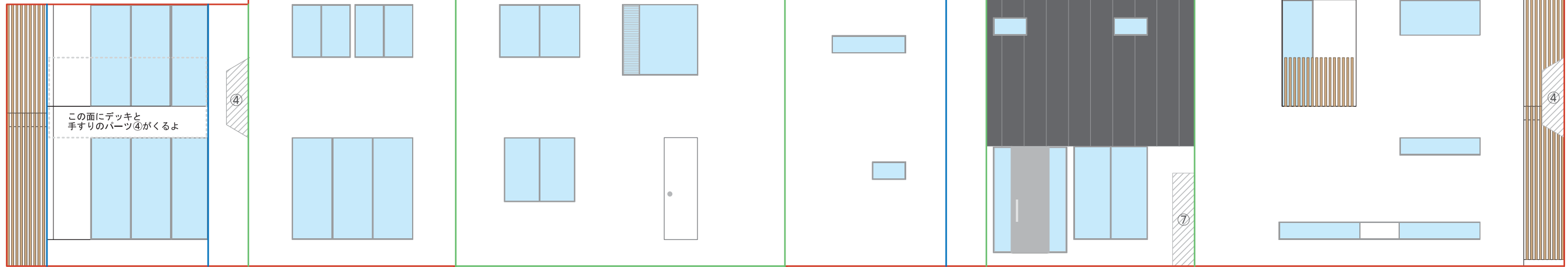
⑦ つぼ庭のよこの格子



⑥ 2階のロフト
組み立てたあと、⑤の2階のプランのきいろの点線の上にくるようにはりつけてね

① 壁と床と屋根のセット

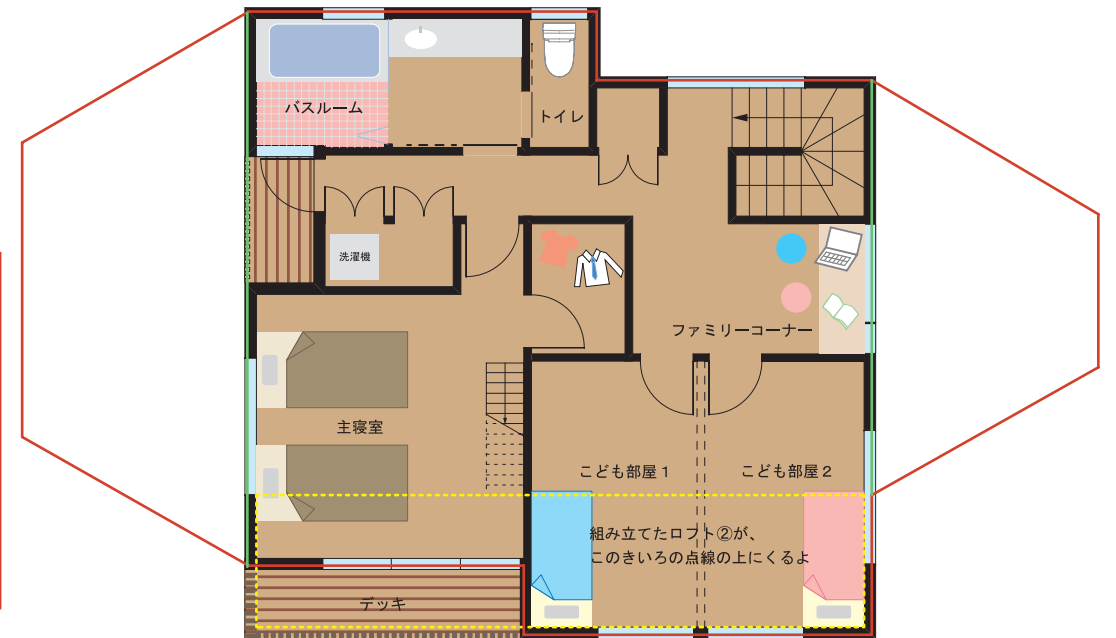
このパーツから切ってね



② 1階のプラン 切ってから、①のパーツにはりつけてね



③ ①を組み立てる前に、このうらに②の1階プランをはりつけてね
↓
線にあわせて折って組み立ててね



⑤ 2階のプラン 切って、折って、組み立てた①に入れてね

